

lt.w



FINANCIARE

RAPORT EVALUARE DEMO

talentului tău financiar

**PERSONALITATEA TA
JOACĂ UN ROL ESENȚIAL
ÎN MODUL ÎN CARE
ABORDEZI DECIZIILE
FINANCIARE.**

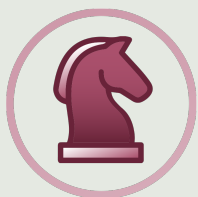
Cercetările arată că cele cinci dimensiuni fundamentale ale personalității – deschiderea către noi experiențe, conștiinciozitatea, extraversiunea, agreabilitatea și stabilitatea emoțională – influențează profund alegerile investiționale și modul în care gestionezi banii.

Aceste tendințe legate de personalitate conturează modul în care privești riscul, oportunitățile și disciplina financiară. Înțelegerea acestor trăsături unice îți permite să îți adaptezi strategia de investiții astfel încât să fie în armonie cu punctele tale forte, evitând în același timp capcanele deciziilor impulsive sau părtinitoare.

what's your financial talent?

5 TALENTE FINANCIARE

Descoperirea talentului tău financiar este primul pas pentru a construi o strategie de succes care reflectă cine ești cu adevărat. Fiecare personalitate dezvăluie un talent financiar distinct, care definește tipologia specifică de investitor



strategia

INVESTITORUL STRATEG

Conștiinciozitatea ridicată îți oferă claritate și atenție la detalii, ghidându-te spre decizii bine fundamentate.



răbdarea

INVESTITORUL STABIL

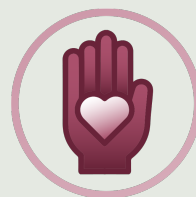
Stabilitatea emoțională te ajută să adopți o viziune pe termen lung, tratând variațiile în evaluarea activelor cu o indiferență informată.



viziunea

INVESTITORUL VIZIONAR

Deschiderea către noi experiențe îți alimentează capacitatea de a identifica oportunități unice și de a te concentra pe activele în care crezi cu adevărat.



empatia

INVESTITORUL CONECTOR

Agreabilitatea îți permite să înțelegi mai bine sentimentul pieței și îți permite să lucrezi eficient în cadrul unor strategii de investiții de grup



curajul

INVESTITORUL CUTEZĂTOR

Nivelul tău de încredere și curaj îți oferă deschiderea de a aborda riscurile ca oportunități, fiind capabil să accesezi investiții mai concentrate, poate chiar mai exotice.

ai curajul să îți



explorezi potențialul?

talentul tău financiar



răbdarea

**INVESTITORUL
STABIL**

despre talentul tău:

Abordarea ta financiară este caracterizată de o stabilitate emoțională ridicată, ceea ce îți permite să investești cu o perspectivă optimistă, fără a te lăsa influențat de zgomotul pieței. Deși ai un nivel mediu de extraversie, îți menții o atitudine rațională în fața riscurilor. Totuși, scorurile tale medii la deschidere și conștiinciozitate sugerează o preferință pentru strategii mai conservatoare, axate pe active tradiționale. În plus, tendința ta de a fi mai puțin agreabil sugerează o abordare independentă în decizii, favorizând investiții bine fundamentate. Astfel, ai potențialul de a construi un portofoliu echilibrat și diversificat, adaptat obiectivelor tale financiare pe termen lung.

tipul de investitor **STABIL**

Te distingi printr-o stabilitate emoțională remarcabilă, care îți permite să navighezi cu încredere prin provocările piețelor financiare. Abordarea ta echilibrată îți oferă capacitatea de a lua decizii bine fundamentate, fără a te lăsa influențat de panică sau emoții. Deși ești mai puțin predispus la riscuri, sociabilitatea ta îți permite să colaborezi eficient cu alți investitori. Cu toate acestea, tendința ta de a fi mai puțin organizat și disciplinat poate necesita o atenție suplimentară. Așadar, investești în mod prudent, favorizând strategii conservatoare, dar rămâi deschis la idei noi, căutând oportunități care oferă siguranță pe termen lung.

56%

EXTROVERTIT

Ești un investitor extrem de sociabil, energic și influențat de dinamica pieței și interacțiunile cu alți investitori. Îți place să explorezi oportunități noi, să schimbi idei și să iei decizii rapide. Această deschidere îți poate aduce avantaje, dar și expunere la riscuri ridicate. Pentru a-ți maximiza succesul, este esențial să temperezi entuziasmul cu o analiză riguroasă și să eviți să iei decizii bazate doar pe tendințele momentului

56%

AGREABILITATE

Ești un investitor cooperant și atent la relațiile cu ceilalți, preferând să iei decizii bazate pe armonie și colaborare. Îți place să asculți opinii diferite și să analizezi informațiile din mai multe surse înainte de a acționa. Această abordare îți poate aduce perspective valoroase, dar te poate face și mai prudent în asumarea riscurilor. Pentru succes pe termen lung, menține echilibrul între deschiderea către ceilalți și încrederea în propria judecată financiară

48%

CONȘTIINCIOZITATE

Ești un investitor echilibrat, combinând disciplina și organizarea cu flexibilitatea necesară pentru a te adapta la schimbările pieței. Îți stabilești obiective clare și îți planifici investițiile, dar nu ești rigid în abordare. Această strategie îți permite să profiți de oportunități, menținând totodată un control bun asupra riscurilor. Pentru a-ți îmbunătăți succesul, asigură-te că îți menții consecvența în aplicarea planurilor și strategiilor financiare

80%

STABILITATE EMOȚIONALĂ

Ești un investitor calm și echilibrat, capabil să gestionezi riscurile și incertitudinea pieței fără a fi influențat de emoții. Ai o abordare rațională și îți menții claritatea decizională chiar și în perioade de volatilitate. Acest autocontrol îți permite să rămâi fidel strategiei tale pe termen lung. Totuși, este important să rămâi deschis la ajustări atunci când contextul o cere, pentru a maximiza oportunitățile fără a compromite stabilitatea investițiilor tale

48%

DESCHIDERE CĂTRE EXPERIENȚE

Ești un investitor analitic și deschis către noi perspective, combinând gândirea logică cu o doză de creativitate în strategiile tale financiare. Îți bazezi deciziile pe date concrete, dar ești dispus să explorezi oportunități inovatoare atunci când acestea prezintă un potențial solid. Această abordare îți permite să te adaptezi schimbărilor pieței fără a te expune excesiv la riscuri. Continuă să menții acest echilibru între pragmatism și deschidere către noi idei pentru a-ți optimiza succesul investițional

**distinctive
learning for
lasting wealth.**

Investiții adaptate profilului

Ești un investitor echilibrat și rațional, cu o stabilitate emoțională remarcabilă care îți permite să navighezi cu încredere prin volatilitatea piețelor. Deși ai o deschidere moderată către inovație, preferințele tale sunt mai conservatoare, ceea ce sugerează o aversiune față de riscuri. Pe de altă parte, tendința ta de a fi sociabil îți oferă oportunitatea de a învăța din interacțiunile cu alții, dar ai grijă să nu te lași influențat de tendințe. O abordare disciplinată și o strategie bine definită îți vor permite să construiești un portofoliu diversificat, având în vedere atât obiectivele tale financiare, cât și confortul personal în fața incertitudinii pieței.

1. MODELUL PORTOFOLIULUI

Având în vedere scorurile tale, îți recomand să construiești un portofoliu diversificat, care să combine investiții tradiționale cu acțiuni de tip blue-chip și fonduri de obligațiuni pentru stabilitate. În același timp, poți explora investiții în sectoare emergente, precum tehnologia și sănătatea, pentru a profita de oportunitățile de creștere. Asigură-te că menții un echilibru între riscuri și siguranță, adaptându-ți portofoliul la toleranța ta la volatilitate.

2. GESTIONAREA RISCURILOR

Având în vedere scorurile tale, este important să adopti o abordare echilibrată în gestionarea riscurilor. Concentrează-te pe diversificarea portofoliului tău pentru a minimiza impactul fluctuațiilor pieței. Setează obiective clare și limite de pierdere pentru a evita deciziile impulsive în momente de volatilitate. Monitorizează constant performanța investițiilor tale și asigură-te că strategiile tale se aliniază cu toleranța ta la risc.

3. COMPORTEMENTE ȘI INSTRUMENTE

Având în vedere scorurile tale, îți recomand să adopti un stil de investiție mai disciplinat și organizat. Folosește un mix de fonduri indexate și acțiuni blue-chip pentru a reduce riscurile. De asemenea, un plan de investiții pe termen lung te va ajuta să te menții pe drumul cel bun. Monitorizează-ți portofoliul periodic, dar evită reacțiile impulsive la fluctuațiile pieței pentru a-ți maximiza randamentele.

4. STIL DE ANGAJAMENT

Colaborează cu alții și caută sfaturi pentru a-ți menține disciplina în gestionarea investițiilor. Folosește-ți stabilitatea emoțională pentru a rămâne calm în fața volatilității piețelor și pentru a lua decizii bine fundamentate. Adoptă o strategie de investiții pe termen lung, combinând acțiuni stabile cu opțiuni mai conservatoare.

1:1

întâlnește expertul.

ÎNVAȚĂ CUM SĂ APLICI TALENTUL TĂU FINANCIAR.

După ce ai descoperit talentele tale financiare și tipologia de investitor care te definește, pasul următor este să îți propulsezi înțelegerea și analiza investițională la un nivel de elită cu ajutorul unui expert.

Ca urmare a acestui pas important, îți oferim oportunitatea de a avea o sesiune 1-1 cu Lucian Streche, expertul lt.w, pentru a explora mai în detaliu rezultatele tale și a înțelege cum să le aplici în strategia ta de investiții.

Această sesiune este un beneficiu complementar, parte din misiunea noastră de a sprijini dezvoltarea unei comunități de oameni pregătiți, capabili să construiască valoare durabilă pentru ei și familiile lor. Te așteptăm cu entuziasm să facem următorul pas împreună!

Programează o întâlnire online 1:1



Lucian streche.

Fondatorul **lt.w** și expert cu o experiență de peste 17 ani în investiții, fuziuni și achiziții, private equity, consultanță strategică și optimizarea eficienței operaționale, te va ghida în direcția alegerilor financiare corecte.

A realizat analize financiare aprofundate pentru peste 100 de companii din sectoare variate, precum software, platforme SaaS, logistică, farmaceutice, retail, producție, servicii medicale și altele, contribuind la tranzacții de sute de milioane de euro.

Lucian este specializat în dezvoltarea fundamentelor pentru portofolii de investiții echilibrate, adaptate profilului tău de risc și obiectivelor financiare. El diversifică investițiile pe multiple clase de active și industrii, maximizând rentabilitatea și gestionând riscurile.

Prin colaborarea cu Lucian Streche, vei beneficia de expertiza sa vastă și de un istoric demonstrat în evaluarea investițiilor.

Angajamentul său față de succesul clienților și abilitățile sale strategice fac din el un partener de încredere pe drumul către construirea și diversificarea portofoliului tău de investiții.

„Investițiile sunt combustibilul principal pentru crearea de valoare, atât personală cât și în societate.”



Rezultatele acestui raport provin din corelări, bazate pe cercetări științifice publicate, între profilul psihologic și anumite comportamente de investiții. Concluziile prezentului raport nu reprezintă în sine o recomandare spre o anumită investiție și nu ne asumăm răspunderea pentru beneficii sau pierderi rezultate din investiții plasate în baza acestui raport. El reprezintă un bun punct de plecare în explorarea afinităților tale în domeniul investițional și te pot ghida spre o zonă a alegerilor financiare corecte, care se potrivesc persoanelor cu profilul tău psihologic, profil identificat strict pe baza răspunsurilor completate de tine.

Reține, te rog, că aceste concluzii se obțin prin analizarea răspunsurilor tale dintr-un anumit moment în timp, bazat pe starea ta de spirit din acel moment, și pe o serie de alți factori subiectivi ce pot fluctua în funcție de o întreagă serie de elemente interne și externe. Poți repeta testul anual pentru a observa dacă concluziile inițiale ți se mai potrivesc sau trebuie să crească odată cu tine.